

## Техническое описание врезной стяжки-выпрямителя M1

Назначение: для выравнивания деформированных дверей.

Материал двери: дсп, мдф, массив и т.п.

Толщина двери:  $\geq 16$  мм.

Высота двери: 1000 мм - 2650 мм.

Диаметр шпильки: 8 мм.

Используйте 2 комплекта если ширина двери более чем 600 мм.

### Комплектация:



Верхняя часть  
(1 шт.)



Нижняя часть  
(1 шт.)

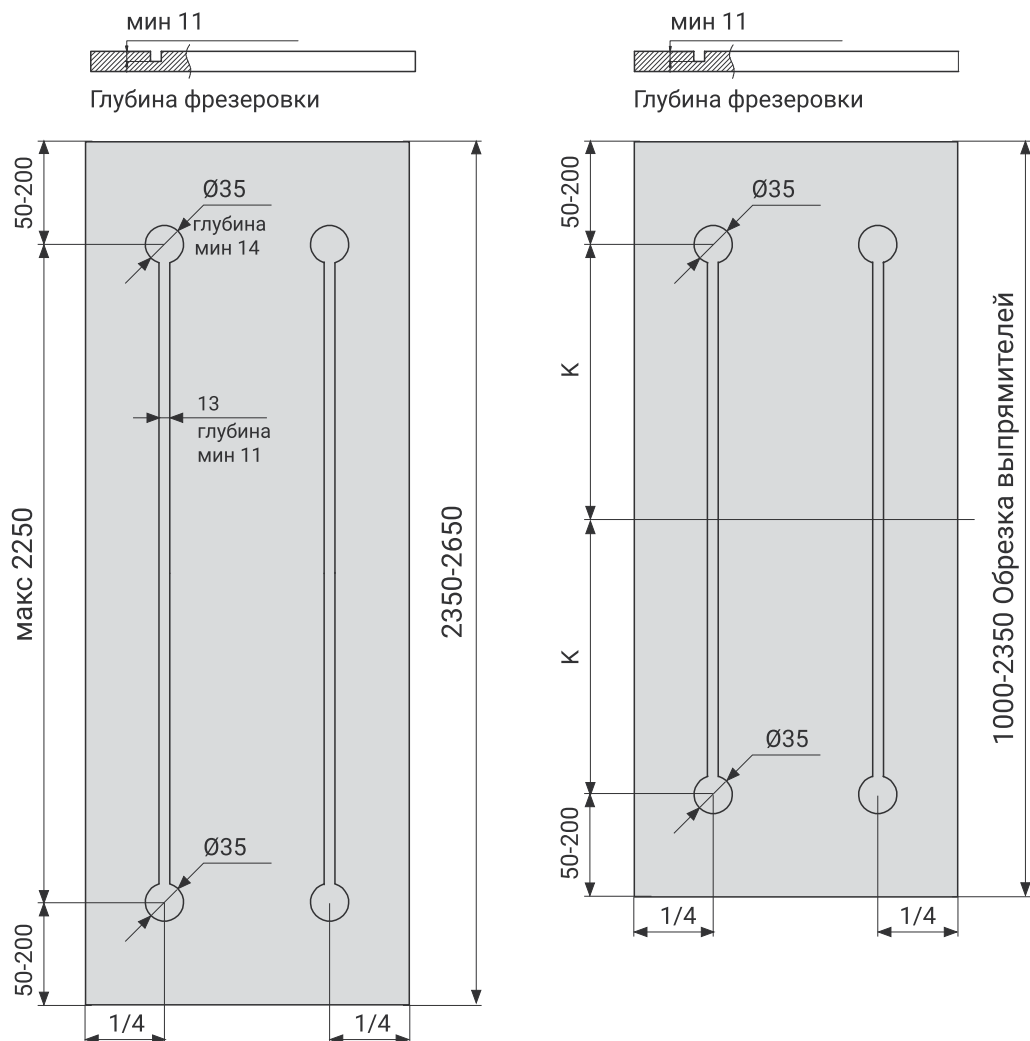


Фиксирующая накладка  
на гайку (1 шт.)

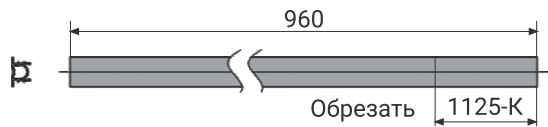


Фиксирующая накладка  
(6 шт.)

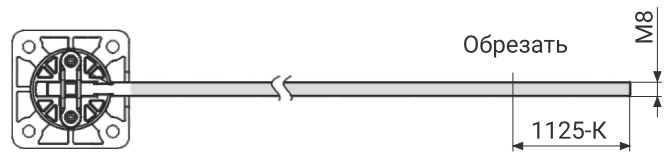
### 1. Размеры фрезеровки.



## 2. Обрезка длины выпрямителя (Если высота двери 1000-2100 мм)

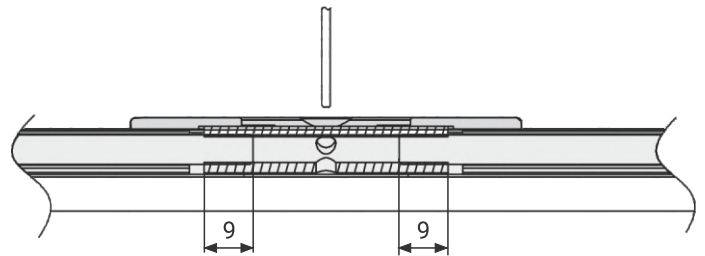


Обрезка длины пластиковой части (обрезка обязательна для верхней и нижней частей выпрямителей)



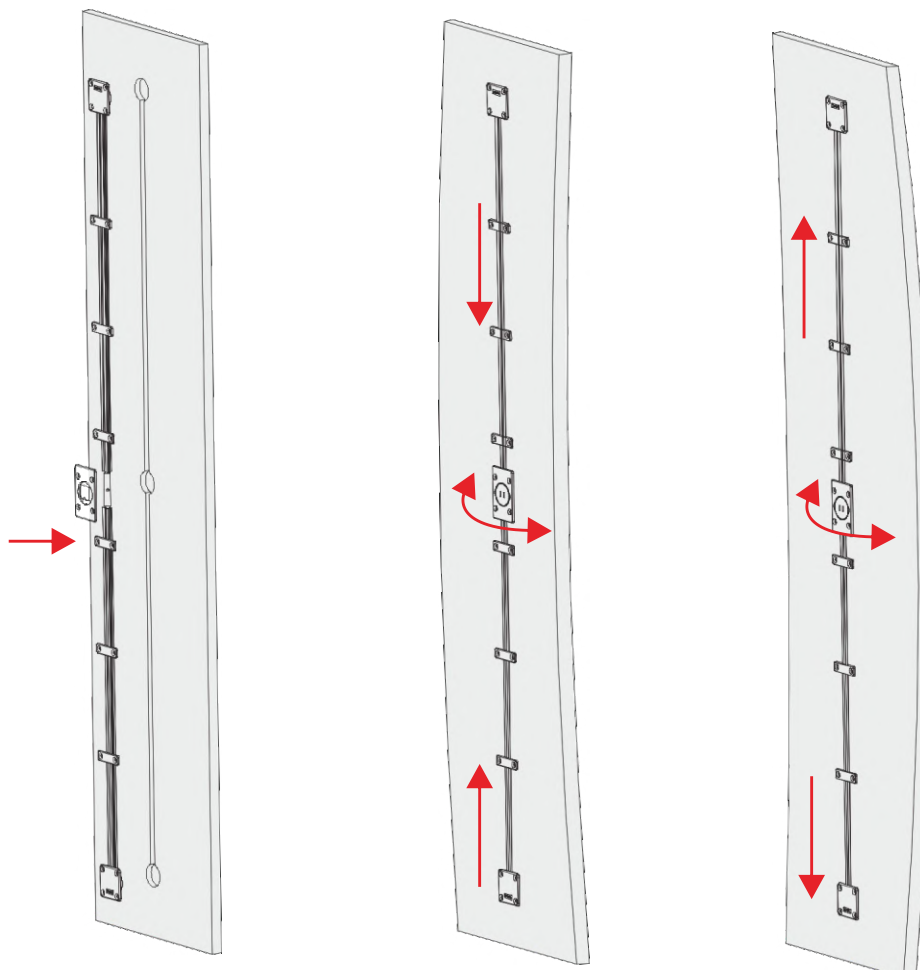
Обрезка длины шпильки (обрезка обязательна для верхней и нижней частей)

3. Соберите выпрямитель путем вкручивания двух шпилек в гайку с двух сторон. Отрегулируйте выпрямитель до нужного положения и вставьте его в паз. Зафиксируйте его саморезами на двух концах выпрямителя.



4. Установите все фиксирующие накладки.

5. Используйте штифт, чтобы натянуть дверь до прямого положения. Закрепите фиксирующую накладку на гайку.



## Техническое описание врезной стяжки-выпрямителя M2

Назначение: для выравнивания деформированных дверей.

Материал двери: дсп, мдф, массив и т.п.

Толщина двери:  $\geq 16$  мм.

Высота двери: 1000 мм - 2300 мм.

Диаметр шпильки: 6 мм.

Используйте 2 комплекта если ширина двери более чем 600 мм.

### Комплектация:



Верхняя часть  
(1 шт.)



Нижняя часть  
(1 шт.)



Фиксирующая накладка  
на гайку (1 шт.)



Фиксирующая  
накладка (6 шт.)

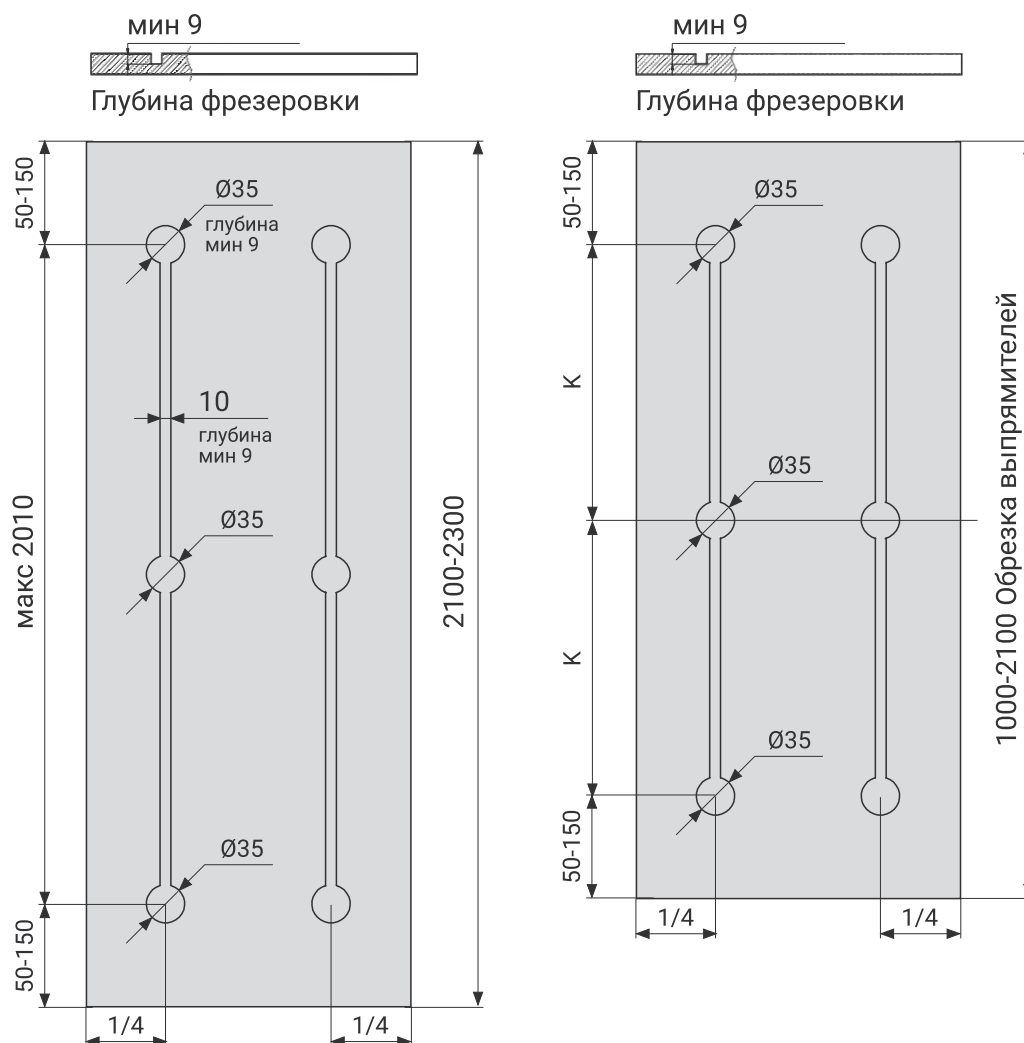


Декоративная  
накладка (1 шт.)

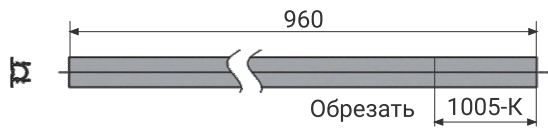


Железный  
штифт (1 шт.)

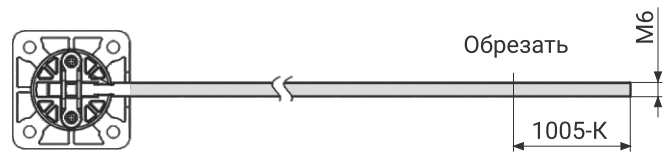
### 1. Размеры фрезеровки.



## 2. Обрезка длины выпрямителя (Если высота двери 1000-2100 мм)

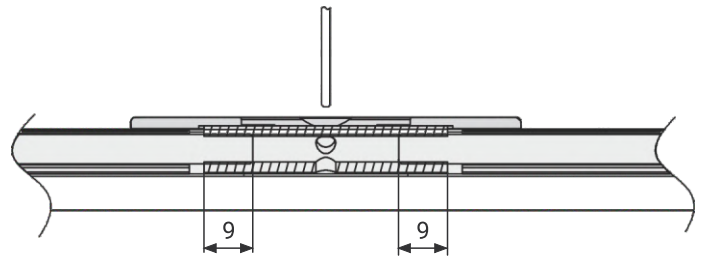


Обрезка длины алюминиевой части (обрезка обязательна для верхней и нижней частей выпрямителей)



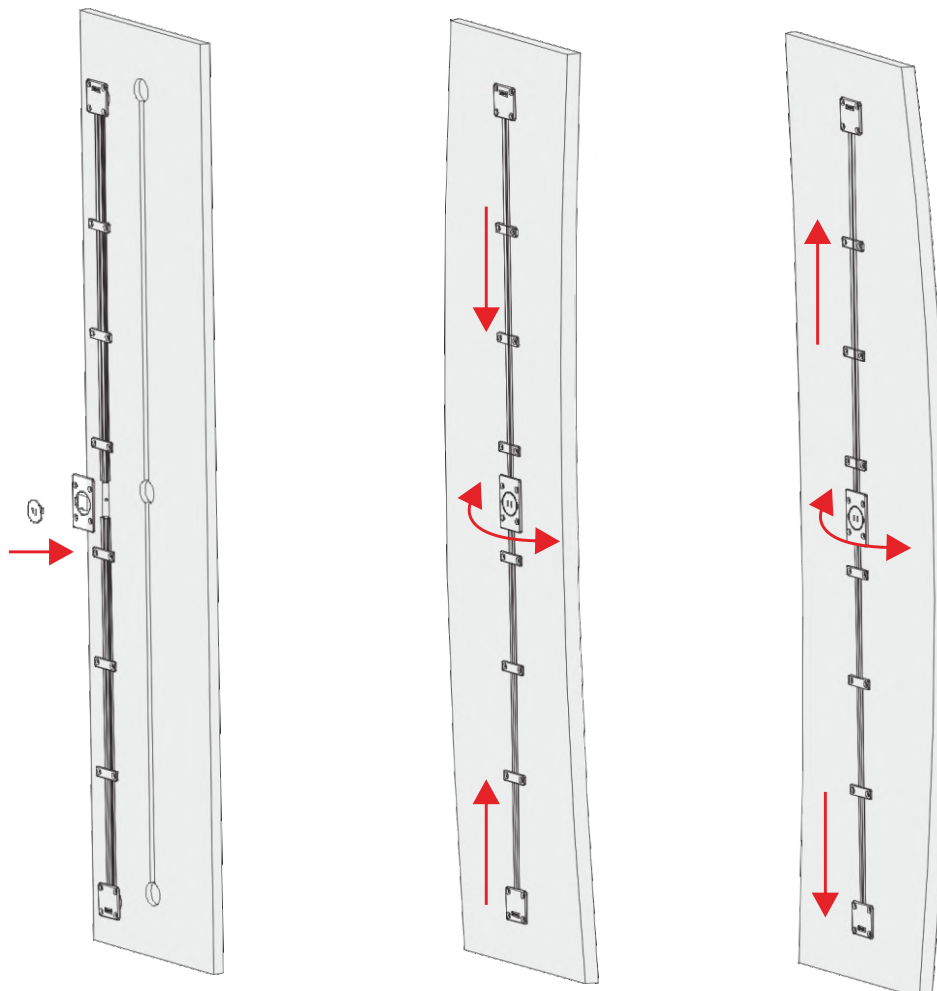
Обрезка длины шпильки (обрезка обязательна для верхней и нижней частей)

3. Соберите выпрямитель путем вкручивания двух шпилек в гайку с двух сторон. Отрегулируйте выпрямитель до нужного положения и вставьте его в паз. Зафиксируйте его саморезами на двух концах выпрямителя.



4. Установите все фиксирующие накладки.

5. Используйте штифт, чтобы натянуть дверь до прямого положения. Закрепите фиксирующую накладку на гайку.



## Техническое описание накладной стяжки-выпрямителя МЗ

Назначение: для выравнивания деформированных дверей.

Материал двери: дсп, мдф, массив и т.п.

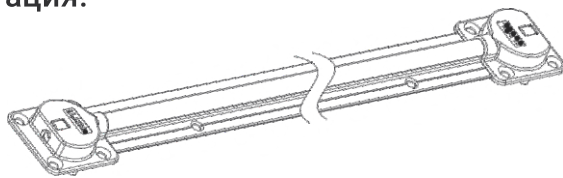
Толщина двери:  $\geq 16$  мм.

Высота двери: 1000 мм ~ 2700 мм.

Диаметр шпильки: 6 мм.

Используйте 2 комплекта если ширина двери более чем 600 мм.

### Комплектация:

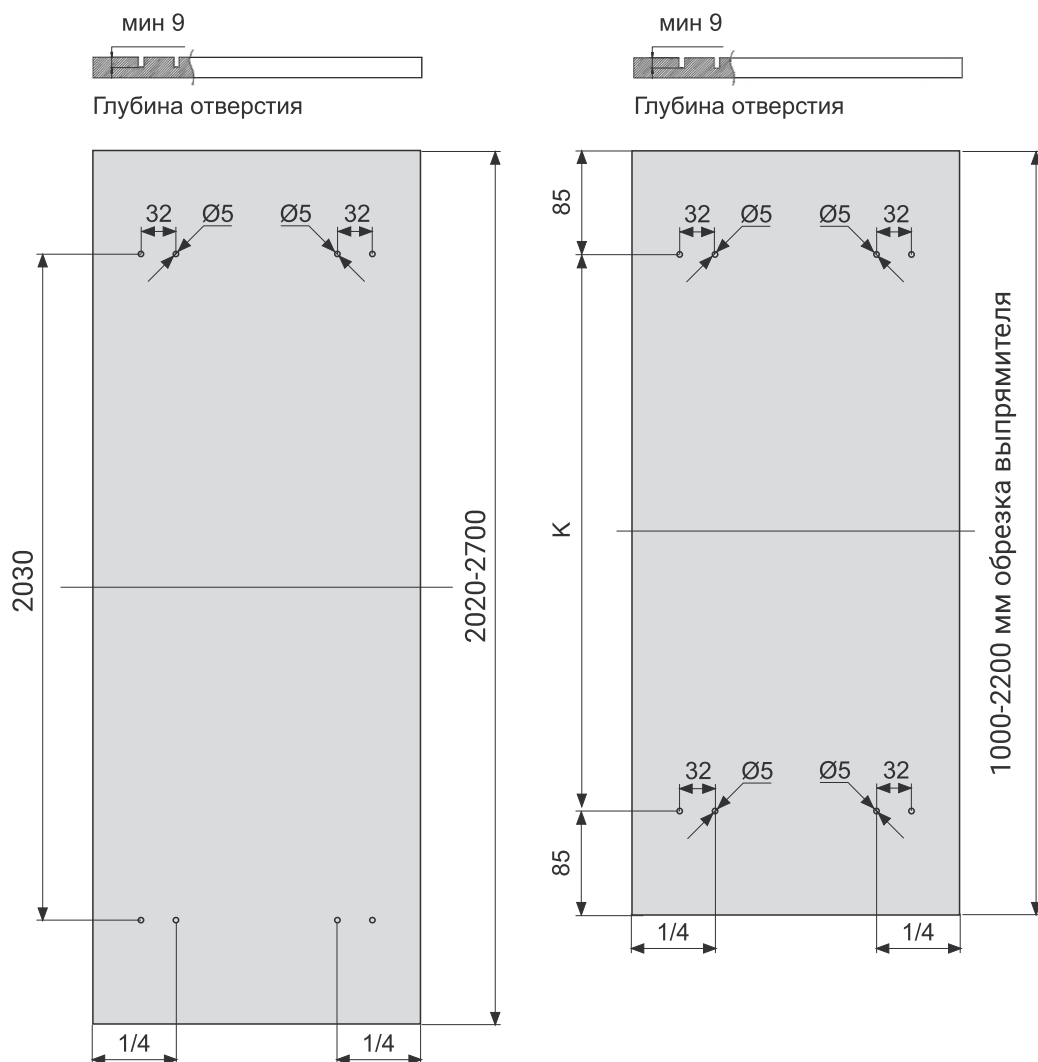


Внешний выпрямитель (1 шт.)



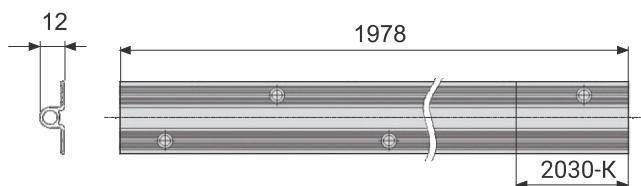
Шестигранный ключ 4 мм (1 шт.)

### 1. Размеры отверстий.

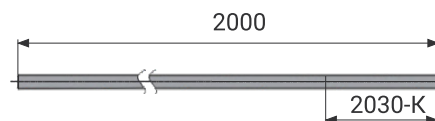


## Техническое описание накладной стяжки-выпрямителя М3

2. Размеры обрезки  
(Если высота двери 1000-2200 мм)

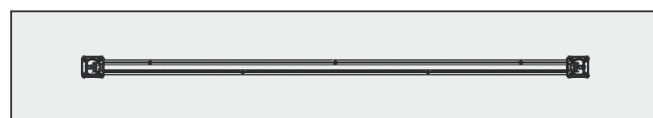


Длина обрезки алюминиевой части



Длина обрезки шпильки

3. Отрегулируйте выпрямитель до нужного положения, чтобы вставить шпильку по двум краям в отверстия



4. Установите выпрямитель на панель при помощи закручивания саморезов.

5. Отрегулируйте выпрямитель при помощи шестигранного ключа до прямого положения двери

