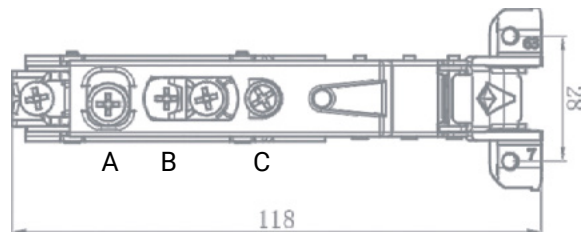


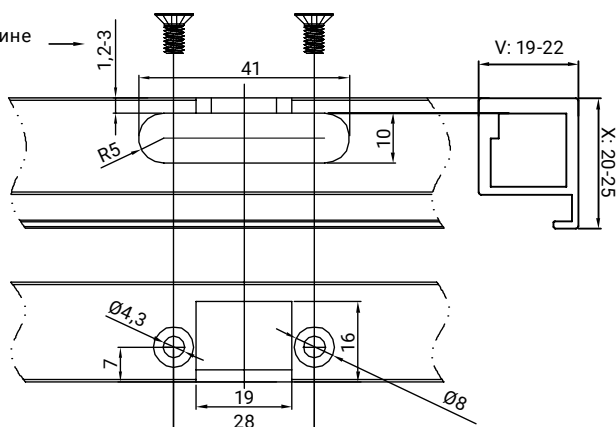
## Петля MZF 63 для узких алюминиевых фасадных профилей

Петля накладная с доводчиком.
Несъемная ответная часть.
Двухступенчатое плавное и бесшумное закрытие.
Нагрузка на 1 петлю: до 4 кг.
Угол открывания: 97°.
Для алюминиевых профилей толщиной (X): 20-25 мм.
Для алюминиевых профилей шириной (V): 19-22 мм.
Соответствует стандарту EN15570 класс 3.
Корпус - сталь толщиной 1,2 мм с титан-никелевым покрытием.
Чашка - цинковый сплав с титан-никелевым покрытием.
Регулировка в трёх плоскостях:
Регулировка по глубине: ±3,5 мм (винт А).
Регулировка по вертикали: ±2,5 мм (винт В).
Регулировка по горизонтали: 0-4 мм (винт С).
В комплекте: винты М4*8 для крепления к профилю.



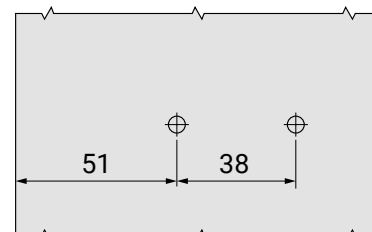
### Схема фрезеровки профиля под чашку петли

Размер равен толщине стенки профиля

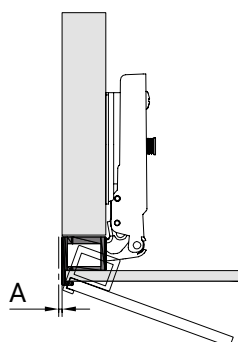


### Схема присадки под установку петли на боковину шкафа

Крепление к боковине осуществляется на предустановленные в петлю саморезы.



### Расстояние от внешнего габарита корпуса до угла открытого фасада (А)



		X=			
		22	23	24	25
V=19	A=	0,8	0,9	1,2	1,4
V=20	A=	0,8	0,9	1,2	1,4
V=21	A=	0,8	0,9	1,2	1,4
V=22	A=	0,8	0,9	1,2	1,4