

Техническое описание раздвижной системы MODUS T409

Раздвижная система T409 рассчитана только для двухдверных шкафов.

Система используется как для тяжелых дверей (до 50 кг), так и для легких небольших фасадов в корпусной мебели.

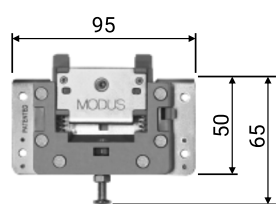
Для монтажа роликов и направляющих не требуется предварительная фрезеровка. Фасады в данной системе могут быть как в профиле, так и без него. В качестве алюминиевого обрамления можно использовать фасадные профили серии MZ (MZ 04, MZ 09, MZ 10, MZ 12, MZ 13, MZ 17, MZ 19).

- Максимальная нагрузка на дверь: 50 кг.
- Толщина двери: 18 – 20 мм.
- Ширина двери: 500 – 1800 мм.
- Высота двери: 800 – 2800 мм.
- Регулировка по горизонтали до 8 мм.

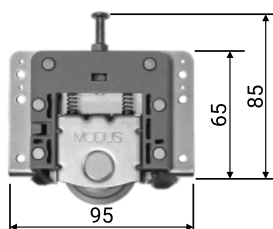
Рекомендуемая пропорция высоты к ширине фасада составляет 2,5:1.

Система T409 доступна в двух цветах: серебро А 00 и черный браш А 25.

Комплектация:



Ролик верхний
Количество: 4 шт.



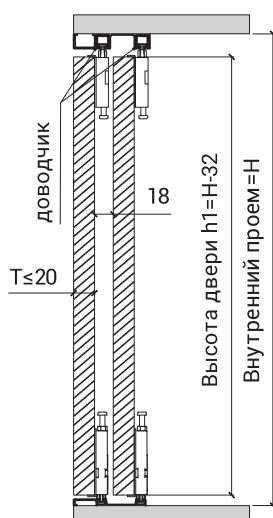
Ролик нижний
Количество: 4 шт.



Доводчик
Количество: 4 шт.

Порядок сборки и установки фасадов

1. Схема установки фасадов в проём шкафа



Расчет размеров дверей:

$h1 = H - 32$,
где $h1$ - высота двери,
 H - высота проема

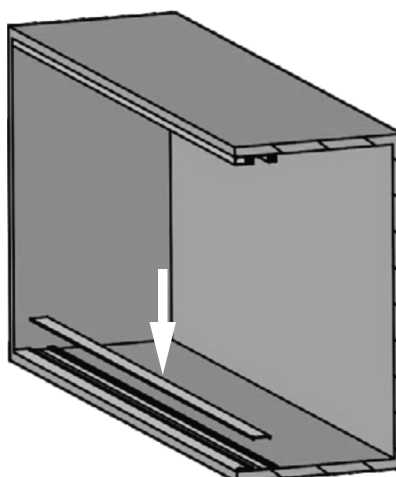
$L = (A + B) / 2$,
где A - ширина перехлеста
(рекомендуется $A = 20$ мм),
 B - ширина проема

2. Схема установки доводчиков в направляющую

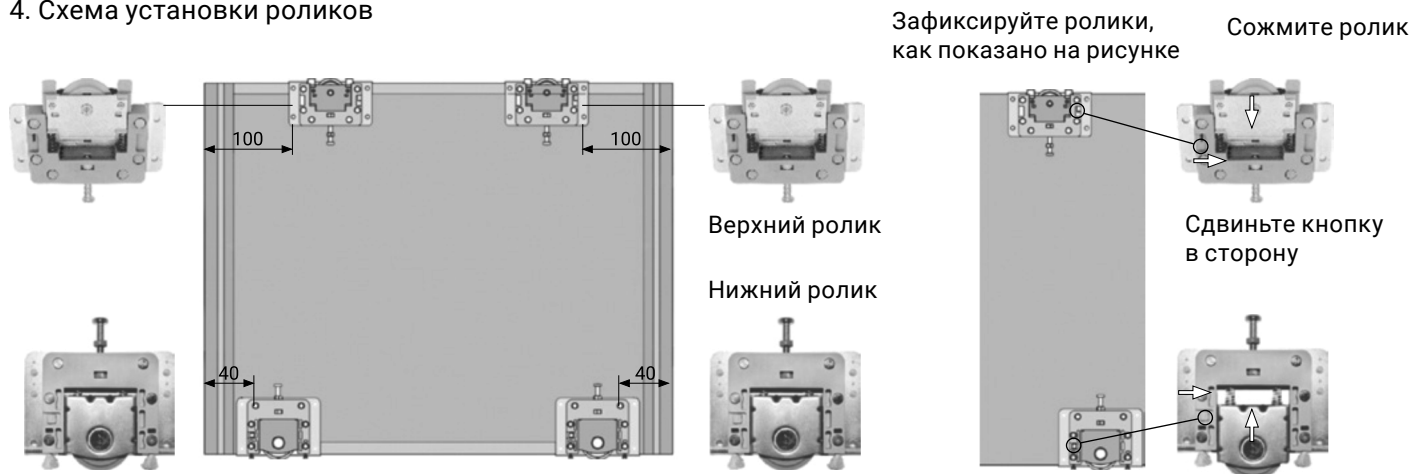


3. Схема установки направляющих

После фиксации нижней направляющей вставьте заглушку в соответствующий паз для того, чтобы скрыть крепежные саморезы.

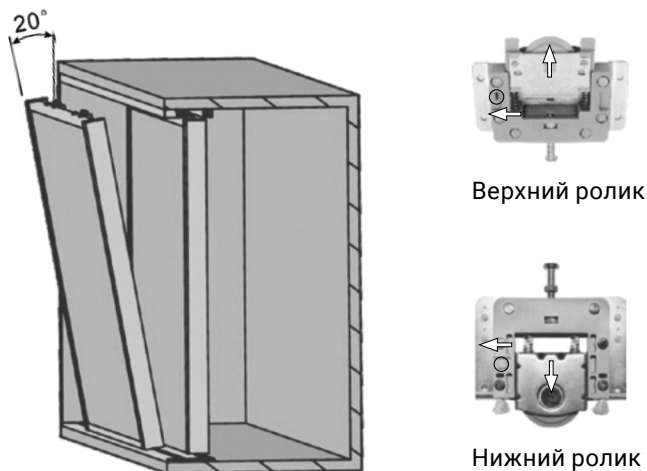


4. Схема установки роликов



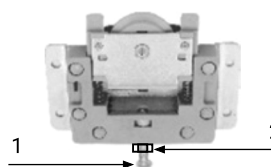
5. Схема установки двери

Начинайте установку двери с нижней части. Не наклоняйте дверь более чем на 20° относительно направляющей. Затем поднимите дверь, чтобы вставить верхние ролики в направляющую. После установки двери переведите ролики в открытое положение, как показано на рисунке.

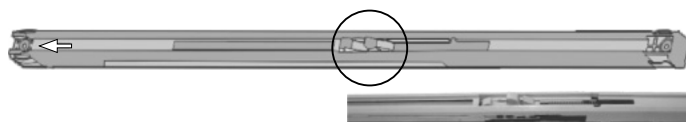


6. Регулировка дверей по высоте

1. При необходимости отрегулируйте выпад роликов при помощи винта.
2. Зафиксируйте данное положение гайкой



7. Позиционирование и регулировка доводчика



Отведите захват в открытое положение согласно изображению. Зафиксируйте доводчик в крайнем положении в направляющей. Закройте дверь. При необходимости измените положение доводчика в направляющей и зафиксируйте его.

